

# FAVORITplus

Новое поколение стирально-отжимных машин

**Kannegiesser®**

TECHNIK-PARTNER DER WÄSCHEREI



# FAVORITplus

## Преимущества

### Экономия ресурсов

- JET-полоскание для снижения расхода свежей воды
- Точный расчет необходимого количества воды благодаря использованию системы Scaleton PLUS
- Дозировка моющих средств в зависимости от веса партий белья
- Система рециркуляции воды

### Повышение производительности за счет сокращения общего времени процесса

- JET-полоскание для сокращения времени цикла стирки
- Ускоренное торможение барабана Электрический тормоз для сокращения времени торможения
- Большой слив и вентили для быстрого слива и наполнения
- Сокращение времени отжима за счет оптимизации процесса

### Улучшенная эргономика

- Боковое крепление внутренней дверцы барабана
- Эргономичная загрузка и выгрузка
- Повышенный комфорт управления за счет использования сенсорного экрана и интуитивного меню
- Ручная подача моющих средств менее опасна - не на уровне глаз

### Документирование процесса стирки

- Сокращенное время стирки достигаемое точным учетом расхода воды за счет использования системы Scaleton PLUS
- Контроль всех значимых параметров благодаря системе Datafocus

### Достижение заданного значения остаточной влажности (OPS)

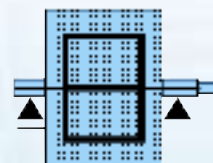
- Неизменный уровень остаточной влажности для последующей обработки на катках и туннельных установках

# FAVORITplus



Большая дверца внутреннего барабана

Стиральные  
-отжимные машины  
с боковой загрузкой  
и с двухсторонним  
креплением  
барабана.



## Область применения

Возможности применения FAVORITplus варьируются от классических стирально-отжимных машин до машин специального исполнения для дезинфекционной стирки с разделительной стенкой. Наш многолетний опыт в этом сегменте и обширная программа опций, позволяют обеспечить надлежащую обработку любого вида изделий и удовлетворить все запросы клиента - от системы рециркуляции воды, интегрированной системы взвешивания до системы дистанционного техобслуживания и системы учета режимных параметров машины. Новая серия FAVORITplus включает в себя 10 типовых размеров машин с грузочной способностью от 30 до 270 кг с большим разнообразием деления внутреннего барабана, большими барабанными дверцами, с регулируемым инвертором одномоторным приводом, бесступенчатой регулировкой скорости и свободно программируемым микропроцессорным управлением.

## Особенности конструкции

- Одномоторный привод регулируемый инвертором
- Устойчивая внутренняя конструкция барабана из нержавеющей стали EST 4318, щадящая белье конусная перфорация барабана
- Двухстороннее подшипниковое крепление барабана
- Высокие захватывающие ребра, обеспечивающие механику оптимального механического воздействия на белье
- Пневматические емкости для моющих средств (опция) для быстрого и чистого дозирования
- Бесступенчатая регулировка скорости стирки и отжима
- Щадящий отжим белья за счет электронной регулировки ускорения
- Высокий G-фактор, от 350 G
- Отсутствие блоков сцепления и редукторов (отсутствие износа)
- Отсутствие пиков тока
- Свободно регулируемая механика, индивидуальная для любого вида стирки
- Спокойная, плавная работа
- Уровень шума при отжиге ниже 70 dB (A)
- Установка без специального фундамента



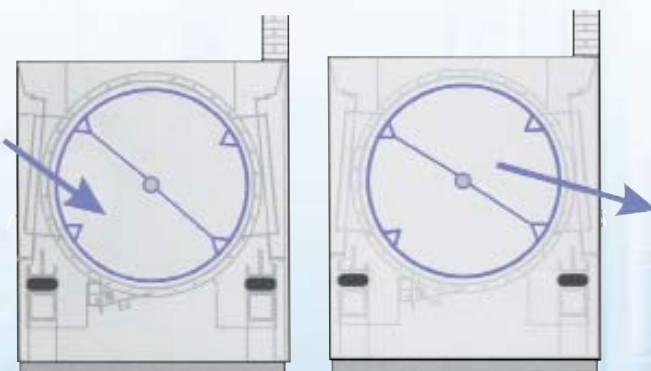
Привод

# FAVORITplus

Обычное исполнение и  
исполнение с разделительной  
стенкой

Области применения

- Больницы
- Ассортимент операционных
- Дома престарелых
- Спецдежда
- Дома инвалидов
- Гостиницы
- Особые изделия



*Грязная зона:  
деление барабана Pullman-  
наклон барабана облегчает  
загрузку белья*

*Чистая зона:  
Барабан наклонен к обслуживающему  
персоналу, что значительно облегчает  
выгрузку белья*

Машина с разделительной стенкой



Обычное исполнение

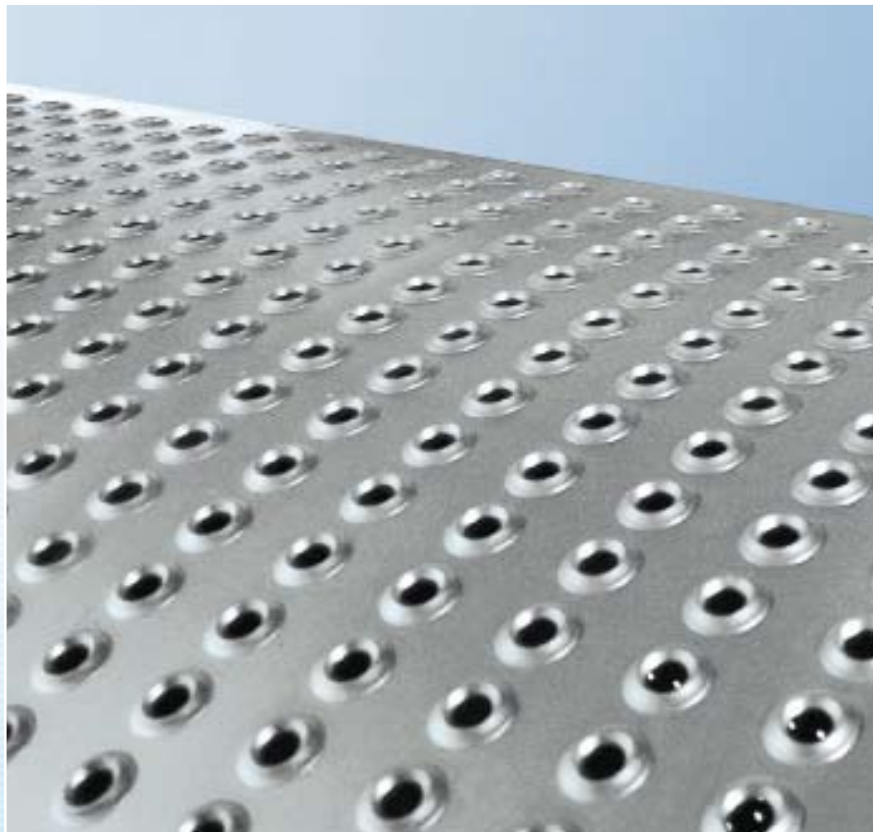


*Эргономическая загрузка и  
выгрузка*

# Carewash-конусная перфорация барабана

для щадящей стирки

Все машины **FAVORIT plus** оснащены конусной перфорацией внутреннего барабана. Перфорация сделана таким образом, чтобы белье не касалось шероховатых кромок отверстий.

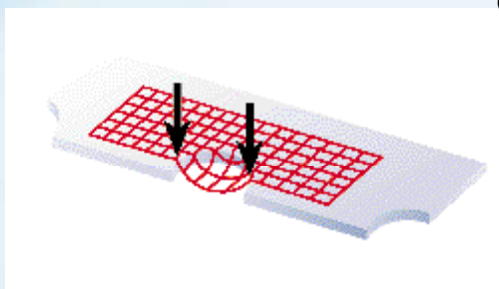


Обычная цилиндрическая перфорация  
Процесс стирки:  
Шероховатые кромки обычных цилиндрических отверстий приводят к постоянному трению волокна и потере прочности, сильному ворсообразованию и снижению срока службы белья.

Процесс отжима:  
При отжиме белье вдавливается в цилиндрические отверстия барабана, при этом волокна закрепляются за шероховатые кромки отверстий и затрудняют процесс выгрузки белья.

Щадящая конусная перфорация Carewash  
Процесс стирки:  
Внутренняя поверхность барабана с конусной перфорацией идеально гладкая и гарантирует щадящий эффект стирки со значительно меньшей деструкцией волокна. Малая потеря прочности волокна обеспечивает долгий срок службы белья.

Процесс отжима:  
Белье распределяется по барабану над отверстиями, что значительно снижает удлинение волокон. Выгрузка белья упрощается, т.к. благодаря конусной перфорации белье не проникает в отверстия.



# JET-полоскание

в серии FAVORITplus

## HOHENSTEIN

Протокол испытаний института Hohenstein

Испытания проведены 07.10.2009

Фирма Kannegiesser поручила Исследовательскому Институту Hohenstein, (отделу обработки текстиля и инноваций) провести испытания стирки цветной и белой спецодежды в машинах серии FAVORITplus с JET - полосканием. Испытания проводились в одной из прачечных. Цель испытаний: проверить и оценить преимущества новой технологии применительно к снижению расхода воды, энергоносителей и моющих средств, а также увеличение производительности в реальных условиях. Проведенные испытания (3- ванный метод, стирка спецодежды работников скотобойни) показали, что при сохранении прежнего уровня качества стирки и норм гигиены, может быть достигнута значительная экономия ресурсов (воды и энергии) при одновременном увеличении производительности. В особенности может быть достигнута экономия до 27 л воды на 1 кг белья и сокращение цикла стирки до 24 минут, по сравнению с прежним методом стирки.

Der Direktor der Abteilung  
Function and Care  
im Auftrag:

Dr. Andreas Schmidt



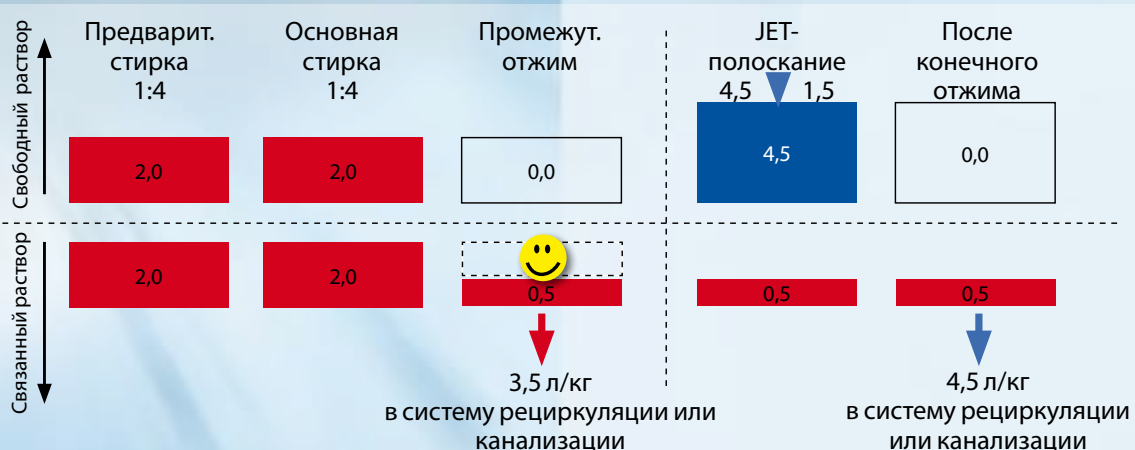
Der Sachbearbeiter der Abteilung  
Function and Care

Andreas Janning

Революционный принцип наших машин серии PowerTrans JET теперь используется и в стирально-отжимных машинах!

- Великолепный результат стирки и полоскания
- Один, максимум два полоскания
- Экономия за счет снижения расхода воды
- Минимальная подпитка свежей водой, особенно в комбинации с системой рециркуляции воды
- Повышенная производительность за счет сокращения общей длительности процесса
- Быстрое и простое программирование

### Принцип JET



# Scaleton PLUS

Встроенная система взвешивания белья

При улучшающемся качестве стирки - производственные расходы снижаются. Встроенная электронная система взвешивания производит постоянное измерение во время загрузки грязного белья и показывает вес на дисплее FAVORITplus. Отдельные напольные весы больше не требуются. Система работает и при разделенном барабане.

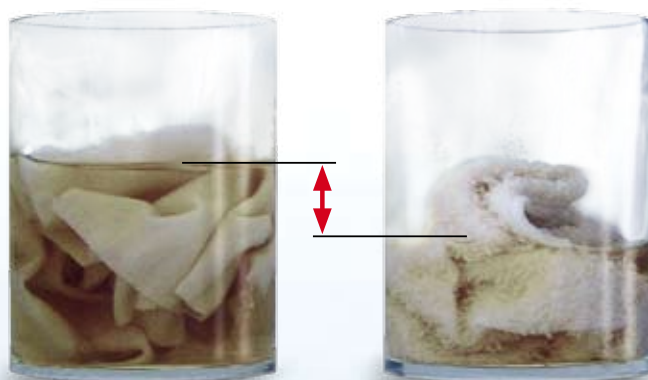
## Преимущества

- Одинаковое качество стирки независимо от программы
- Определение количества воды в белье и в барабане
- Точное определение и настройка соотношения воды и белья
- Точный расчет необходимого количества воды благодаря 4 элементам взвешивания.
- Ускоренная загрузка в результате взвешивания непосредственно в машине.
- Автоматический расчет необходимого расхода воды и моющих средств.
- Автоматическая подстройка наилучшей механики стирки.
- Оптимальное использование загрузочных мощностей за счет программирования минимального и максимального веса загрузки.
- Повторная стирка при неправильной загрузке упразднена.
- Точная загрузка машин партиями одинакового веса в барабаны с разным количеством камер.
- Точная передача данных о весе партии, а также о расходе воды и моющих средств в центральную систему.

Оптимальная настройка скорости вращения барабана обеспечивает высокое качество стирки при смешанных тканях или текстиле, с высокой степенью водопоглощения.

Смешанные ткани

Махровые изделия



При равном количестве воды



\* Встроенная система взвешивания

Пропорциональная настройка	Полная загрузка 100 кг	Недозагрузка 80 кг	
Соотношение загрузки 1:4	400 литров воды	320 литров воды	
Расход воды 15 литр/кг	1.500 литров воды	1.200 литров воды	Экономия 300 л
G-Фактор	1,0 г	0,9 г	
Моющие средства 25 мл/л	10.000 мл	8.000 мл	Экономия 2.000 мл

## Оптимизация отжима OPS

- Сокращение времени отжима и как следствие - увеличение производительности
- Определение желаемой остаточной влажности
- Неизменный уровень остаточной влажности для последующей обработки

# FAVORITplus

с самым современным управлением



Display

Промышленное управление SPS с индивидуальным программированием до 99 программ, возможно управление и с внешнего компьютера.

Все параметры свободно программируются

- Сенсорный экран с инициативным управлением меню
- Установка времени стирки, отжима и реверса
- Управление процессами стирки и отжима
- Бесступенчатая регулировка уровня
- Процесс охлаждения:
  - Скорость остывания  $t^{\circ}\text{C}/\text{мин}$
  - Конечная температура охлаждения
  - Выбор вида воды
  - Линейное охлаждение
  - Прогрессивное охлаждение
- Бесступенчатая регулировка температуры с шагом в  $1^{\circ}\text{C}$
- Подача моющих средств:
  - Управление до 30 дозировок за программу
  - Управление до 15 дозировок за шаг
  - Ручное управление емкостями моющих средств
  - Управление до 6 внешних дозирующих насосов, центральной дозирующей установкой (до 16 насосов)
- Простое ручное управление основными рабочими функциями, как например - залив воды, стирка, отжим, дозировка моющих средств
- Подача сигналов о неисправностях, включая программу диагностики ошибок
- Контроль соблюдения интервалов сервиса и технического обслуживания
- Возможность получения дневной статистики через USB
- Сохранение программ через USB

## WET-edit

Дистанционное программирование

С помощью программы WET-edit и USB пользователь может установить необходимые параметры со своего компьютера на машину или наоборот, перенести данные с машины на свой компьютер.

# Headline Modell: Headline OnTop

Subheadline Modell: Subheadline

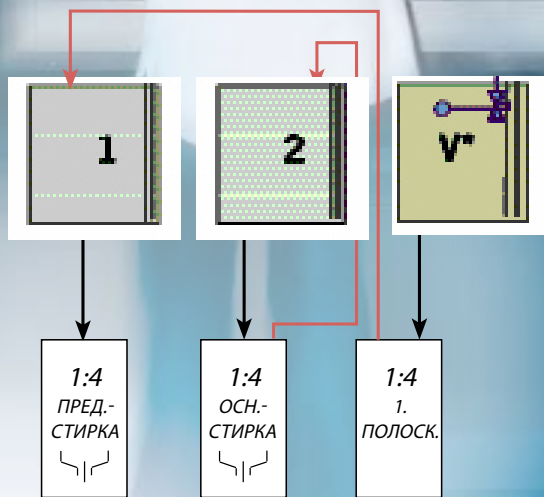
Система рециркуляции воды и энергии



Машины FAVORITplus могут быть оснащены промышленной системой рециркуляции воды и энергии OnTop, которая в целях экономии места, и если позволяет высота потолка, монтируется непосредственно на машине. Система состоит из одного или нескольких баков нержавеющей стали, фильтра грубой очистки, насоса, труб, клапанов и вентилях, образуя таким образом со стирально-отжимной машиной комплексную единицу оборудования. Микропроцессор стирально-отжимной машины автоматически управляет рециркуляцией используемых средств для их повторного использования в последующих рабочих процессах.

В зависимости от технологии производственного процесса можно достичь существенной экономии воды, пара и моющих средств. Система рециркуляции воды и энергии OnTop является компактным решением вносящим существенный вклад в дело охраны природы.

JET-процесс

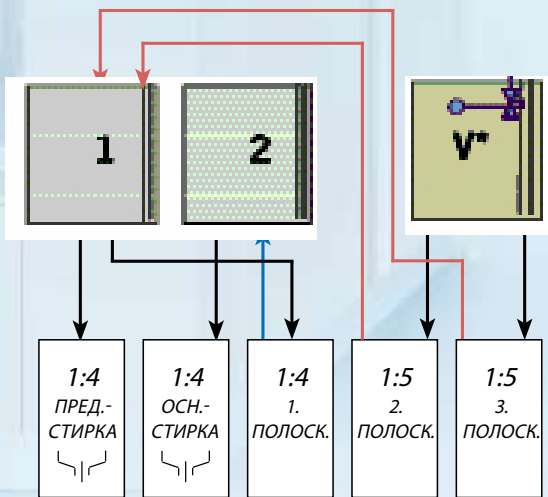


V\* = предв. бак

Пример системы OnTop с 2 баками рециркуляции и JET полосканием. При необходимости с использованием предварительного бака свежей воды.

Возникающий из-за полоскания JET "эффект губки" допускает пониженный уровень мыльного раствора.

Обычный процесс



V\* = предв. бак

Пример системы OnTop с 2 баками рециркуляции. При необходимости с использованием предварительного бака свежей воды.

Систему OnTop-System можно на практике адаптировать к любому другому технологическому процессу.

**Kannegiesser**

## Экономия энергоресурсов

Отжим до заданного значения остаточной влажности

Основные преимущества FAVORITplus

Увеличение производительности

Конкретные процессы стирки

Улучшенная эргономика

### Технические данные

Модель	FA+ 300	FA+ 400	FA+ 600	FA+ 800	FA+ 1000	FA+ 1150	FA+ 1450	FA+ 1900	FA+ 2250	FA+ 2700
Загрузка* [кг]	30	44	60	80	100	115	145	190	225	270
Диаметр барабана [мм]	820	820	1060	1060	1060	1294	1294	1294	1650	1650
Объем барабана [л.]	300	400	600	800	1000	1150	1450	1900	2250	2700
Длина барабана [мм]	630	830	764	1014	1274	974	1224	1664	1150	1380
Деление барабана Исп. с раздел.стенкой	1/2	1/2	1/2	1/2	1/2/2+2	2	2	2/3/2+2	2/3	2/3/2+2
Деление барабана Пром. исполнение	1/2	1/2	1/2	1/2	1/2	3	3	3	3	3

\* Соотношение загрузки: 1:10 кг

Деление барабана	1	2	3	2+2
	1 Камера	2 Камера: Pullman-деление	3 Камера: Y-деление	4 Камера: 1 верт. деление + Pullman-деление

10/2009 KW

Änderungen vorbehalten  
Prospekt zeigt Zusatzausstattungen